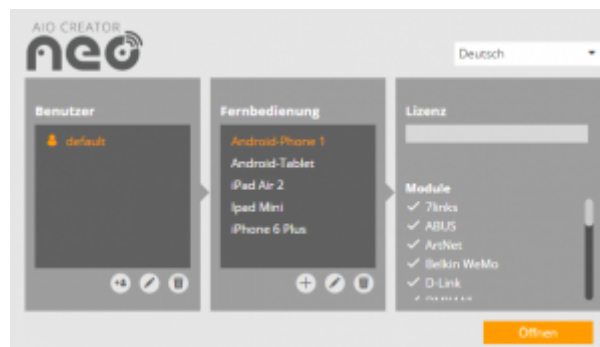


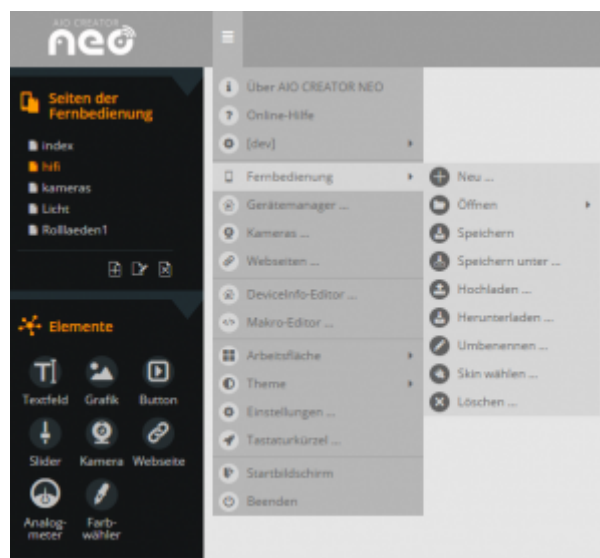
Neue Fernbedienung anlegen/ umbenennen/ speichern/ löschen

Hinweis: In diesem Abschnitt ist immer die lokale Version auf dem Rechner gemeint und nicht etwa die Kopie auf dem mediola Cloud-Server.

Eine neue Fernbedienung können Sie direkt im Startscreen anlegen oder eine bestehende löschen. Dazu nutzen Sie die unter dem Fernbedienungslistenfeld platzierte Plus-Taste (=anlegen) und Papierkorb-Taste (=löschen). Zum Löschen selektieren Sie vorher bitte die gewünschte Fernbedienung in der Liste.



Haben Sie bereits eine Fernbedienung geöffnet, finden Sie im Einstellungs Menü sämtliche Fernbedienungsfunktionen unter dem Punkt „Fernbedienung“.



- Mit „Neu...“ legen Sie eine neue Fernbedienung an.
- Mit „Öffnen“ können Sie eine andere Fernbedienung öffnen
- Mit „Speichern“ speichern sie die Fernbedienung
- Über „Speichern unter“ speichern Sie den aktuellen Stand unter einem neuen Namen
- Über „Umbenennen“ können Sie den Namen der Fernbedienung ändern
- Mit „Löschen“ wird die geöffnete Fernbedienung gelöscht

From:

<http://doku.mediola.com/> - **Dokumentationen**

Permanent link:

<http://doku.mediola.com/doku.php?id=creator:ui-menu-remotes-new>

Last update: **2015/10/02 14:26**

