

Einleitung

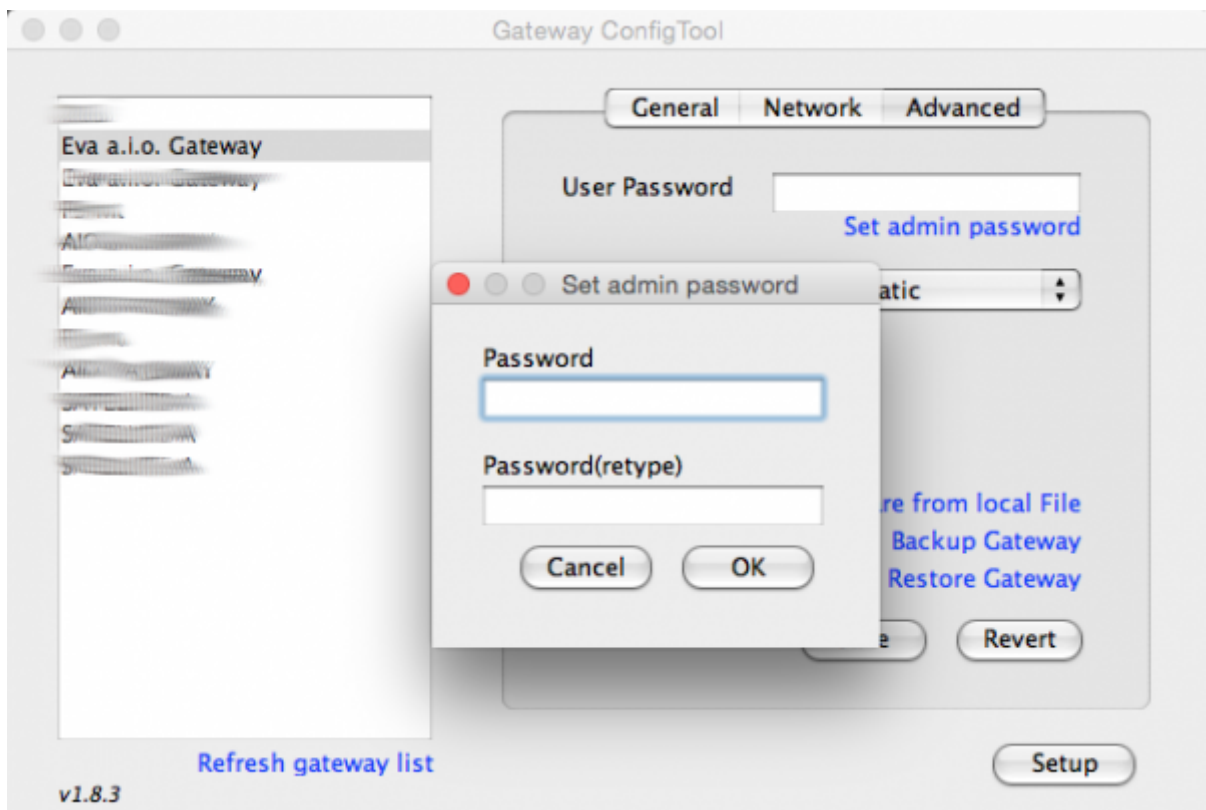
Das Gateway verfügt über ein voreingestelltes Passwort, ohne das nur wenige Einstellungen an dem Gateway vorgenommen werden können.

Hinweis

Das voreingestellte Passwort lautet **admin**

Paswort ändern

1. Nach dem Öffnen des Gateway Config Tools wählt man in der Liste der Gateways das Gateway aus, das aktualisiert werden soll.
2. Falls nicht geöffnet, wechselt man in den Reiter „Advanced“.
3. Über einen Klick auf „Setup“ authentifiziert man sich als Administrator (Voreingestelltes Passwort : admin)
4. Im Reiter “Advanced” klickt man den Button “Set admin password”. Ein neues Fenster zur Eingabe des neuen Passwortes öffnet sich.



5. Hier muss das gewünschte neue Passwort zweimal eingegeben werden
6. Durch das Drücken von “OK” wird das neue Passwort abgelegt.

From:
<https://doku.mediola.com/> - **Dokumentationen**

Permanent link:
https://doku.mediola.com/doku.php?id=en:gatewayconfigtool:change_pw

Last update: **2015/11/24 08:37**



