

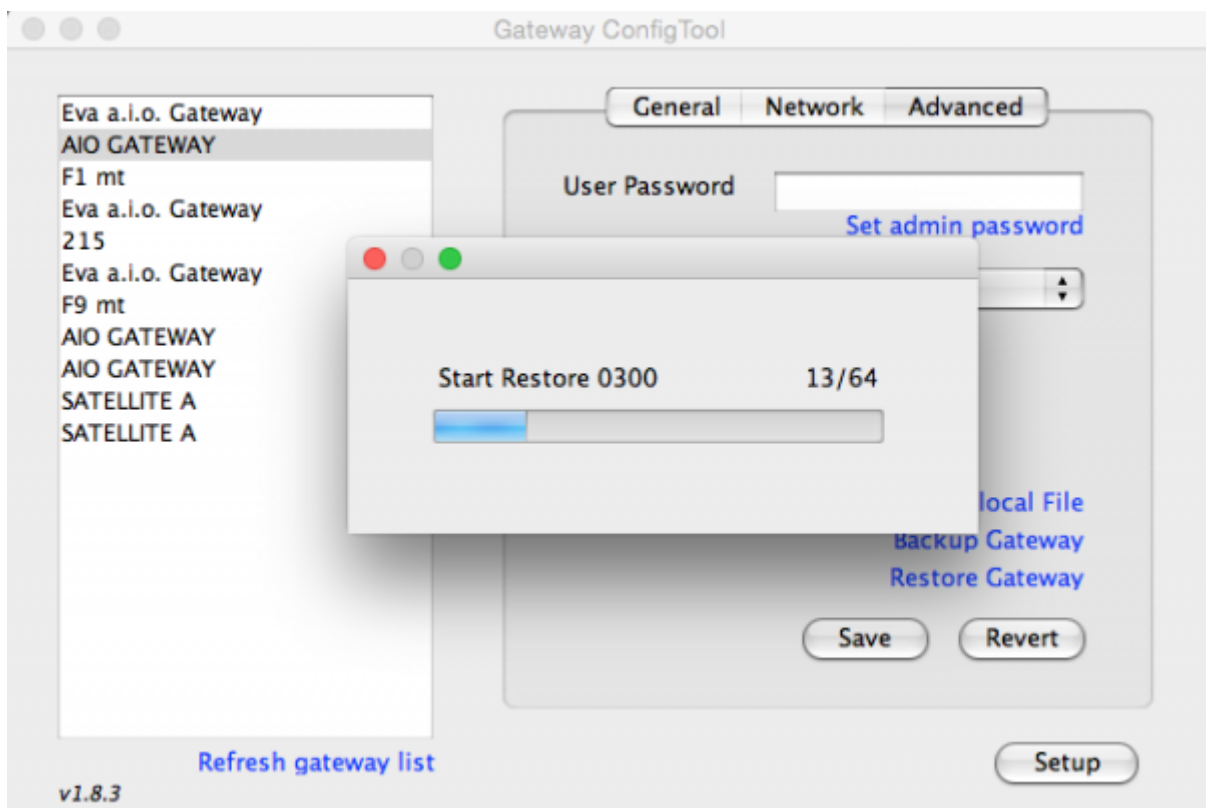
## Einleitung

Sollte einmal ein Gateway nicht mehr betriebsbereit oder die Konfiguration korrupt sein, kann diese durch ein Backup (wenn vorhanden) wiederhergestellt werden.

## Wiederherstellen eines Gateways

Um eine Sicherung in ein Gateway zurückzuspielen, geht man wie folgt vor:

1. Nach dem Öffnen des Gateway Config Tools wählt man in der Liste der Gateways das Gateway aus, das aktualisiert werden soll.
2. Falls nicht geöffnet, wechselt man in den Reiter „Advanced“.
3. Über einen Klick auf „Setup“ authentifiziert man sich als Administrator (voreingestelltes Passwort : admin)
4. Nach einem Klick auf den Button „Restore Gateway“ öffnet sich ein Dialog, in dem die Sicherungsdatei ausgewählt werden kann.
5. Nach dem Auswählen der Datei und einem Klick auf „Öffnen“ startet der Wiederherstellungsprozess



6. Das Ende des Prozesses wird hier nicht durch eine Nachricht bestätigt.

From:  
<https://doku.mediola.com/> - Dokumentationen

Permanent link:  
<https://doku.mediola.com/doku.php?id=gatewayconfigtool:restore>

Last update: 2016/12/20 16:47



