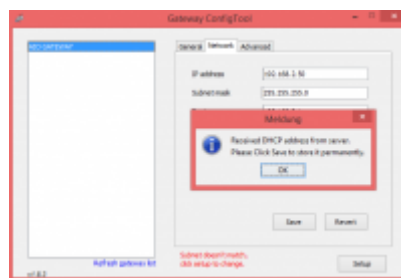


Um das AIO GATEWAY verwenden zu können, ist es nun notwendig, diese Netzwerkeinstellungen an das eigene Netzwerk anzupassen.



Sollten Sie nicht wissen, wie die Netzwerkeinstellungen vorzunehmen sind bzw. haben sie keinen Administrator, der dies für sie erledigt, können den Link „Suggest Network Settings“ betätigen. Das Setup versucht nun, für ihr Netzwerk gültige Einstellungen für das AIO GATEWAY herauszufinden und zeigt Ihnen diese an. Wenn Sie einen derartigen Vorschlag erhalten, betätigen sie den „OK“-Button, um diese zu übernehmen und anschließend auf „Save“ um die Einstellungen zu speichern.

Vorsicht: Sie sollten diese Funktion nur verwenden, wenn Sie mit der manuellen Konfiguration von Netzwerkkomponenten nicht vertraut sind. Das automatische Vornehmen der Netzwerkeinstellungen kann dazu führen, dass die DHCP-Funktionen nicht standardkonform eingesetzt werden.



Über den „Revert“-Button können Sie Ihre Einstellungen wieder rückgängig machen.

From:
<http://doku.mediola.com/> - **Dokumentationen**

Permanent link:
<http://doku.mediola.com/doku.php?id=creator:configtool-networksettings>

Last update: **2015/09/02 12:06**

