

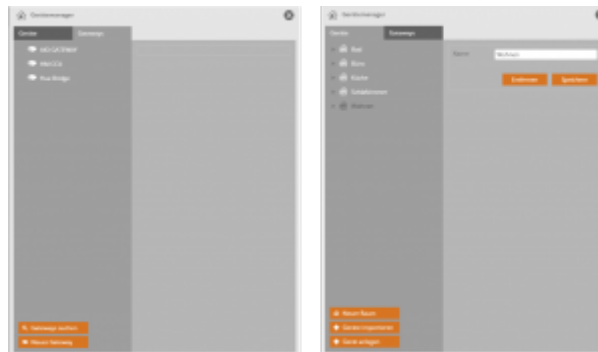
Gerätemanager

Über den Gerätemanager werden fernbedienungsübergreifend alle zu steuernden Endgeräte und Gateways verwaltet. In den Gerätemanager gelangt man über das Gerätemanager-Icon in der Menüleiste.



Alternativ kann man auch über das Einstellungsmenü den Geräte-Manager öffnen.

Im Gerätemanager finden Sie die Bereiche [Geräte](#) und [Gateways](#).



- Geräte über AIO GATEWAY integrieren
- Geräte von HomeMatic CCU importieren
- Geräte von MAX! Cube importieren
- Geräte von Rademacher Homepilot 1/2 importieren
- Geräte von Philips hue bridge importieren
- Geräte von Contronics ExecEngine importieren
- EASY LED Controller integrieren

From:
<https://doku.mediola.com/> - **Dokumentationen**

Permanent link:
<https://doku.mediola.com/doku.php?id=creator:ui-menu-devicemanager>

Last update: **2015/10/21 17:27**

