

Bilderkatalog


Der im AIO CREATOR NEO integrierte Bilderkatalog dient zur Verwaltung sämtlicher Bilder, die zur Visualisierung der Fernbedinungselemente oder als Seitenhintergründe in die Fernbedienungen eingebunden werden können. Zusätzlich zu den im NEO bereits als Standardgrafiken oder über optionale Skin-Sets integrierten Icons/ Bildern können Sie beliebige eigene Bilder in den Bilderkatalog importieren (Formate: JPEG & PNG) und sich so ein vollständig individualisiertes Fernbedienungsdesign kreieren. → [Eigene Grafiken importieren](#)

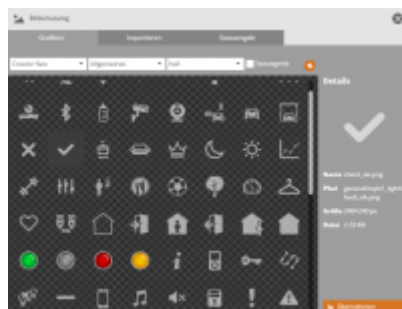
Man öffnet den Bilderkatalog bei einem selektierten Grafik- oder Tastenelement über dieses Symbol



im Eigenschaftenmenü. Der Bilderkatalog besteht aus den drei Tabs „Grafiken“ (zum Auswählen einer Grafik für das selektierte Element), „Importieren“ (zum Import eigener Grafiken) und „Statusregeln“ (zum Anlegen von Statusregeln, die unterschiedlichen Statuswerten eine Grafik zuweisen). → [Statusregeln erstellen/ bearbeiten](#)

Sämtliche Grafiken sind im Bilderkatalog grundsätzlich anhand der Parameter „Typ“ und „Stil“ sortiert.

Um die Grafiken besser erkennen zu können, ist es möglich, über das Pinsel-Icon  die Hintergrundfarbe für den Bilderkatalog anzupassen. So ist es sinnvoll, für helle Grafiken einen dunklen Hintergrund und umgekehrt zu wählen.



From: <http://doku.mediola.com/> - **Dokumentationen**

Permanent link: <http://doku.mediola.com/doku.php?id=de:creator:img-images>

Last update: **2016/12/09 13:34**

