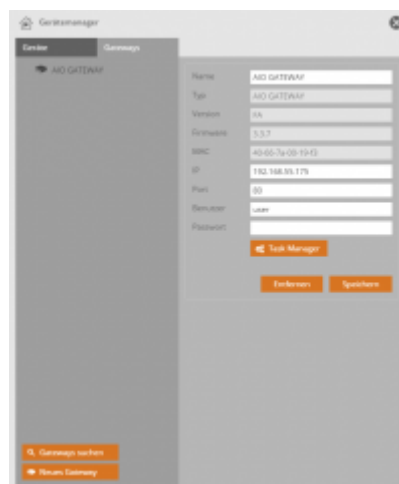


## AIO GATEWAY als Gateway anlegen

Es gibt zwei Möglichkeiten, ein AIO GATEWAY automatisch an den richtigen Subnetzbereich anpassen zu lassen.

1. Nachdem über die „Gateway suchen“ Funktion das „AIO GATEWAY“ ausgewählt wurde, wird nach dem Gateway im Netzwerk gesucht. Wenn das AIO GATEWAY noch nicht in dem Netzwerk eingebunden wurde und somit sich noch im Werkzustand befindet, wird der Benutzer gefragt, ob das AIO GATEWAY automatisch in das Subnetzbereich angepasst werden soll. Durch Bestätigen dieses Dialogs wird das AIO GATEWAY automatisch angepasst und in den Bereich „Gateways“ hinzugefügt.
2. Mit Hilfe des [ConfigTools](#) ist es ebenfalls möglich ein AIO GATEWAY automatisch in das richtige Subnetzbereich anpassen zu lassen. Falls das AIO GATEWAY mit Hilfe des config Tools korrekt in das Subnetzbereich angepasst wurde, so kann das AIO GATEWAY automatisch gesucht und importiert werden. Andernfalls kann das AIO GATEWAY genauso manuell über die „Neues Gateway“ Funktion importiert werden, indem die Konfigurationsdaten des AIO GATEWAYS in die entsprechenden Felder eingetragen werden.

Task Manager und Task Manager Plus: Über den Task Manager können sowohl zeitlich gesteuerte Aktionen („Tasks“) als auch aktionsbasierte oder sonnenabhängige sowie IR-abhängige Aktionen („Tasks“) administriert und konfiguriert werden. Die Tasks und Events werden hierbei jeweils systemspezifisch (d.h. bezogen auf ein mediola AIO Gateway) verwaltet.



Dabei verfügen die **mediola AIO GATEWAY Modelle V5 und niedriger** jeweils über den → [Task Manager](#).

Mit dem **mediola AIO GATEWAY V5Plus** wird der → [Task Manager Plus](#) angeboten.

Für die Gateways der **V6-Serie** steht der neue [Taskmanager V6](#) zur Verfügung.

Hinweis: Mit dem [ConfigTool](#) kann dem AIO GATEWAY ein Benutzername sowie ein Benutzerpasswort vergeben werden. Wenn sich der AIO GATEWAY im Werkzustand befindet, kann das Feld „Benutzer“ und „Passwort“ im AIO CREATOR NEO leer bleiben.

[NEO](#), [Plugins](#), [AIO Gateway](#), [Freischalten](#)

Last update: 2019/11/19 14:40 de:creator:ui-menu-devicemanager-aiogateway <http://doku.mediola.com/doku.php?id=de:creator:ui-menu-devicemanager-aiogateway>

---

From: <http://doku.mediola.com/> - **Dokumentationen**

Permanent link: <http://doku.mediola.com/doku.php?id=de:creator:ui-menu-devicemanager-aiogateway>

Last update: **2019/11/19 14:40**

