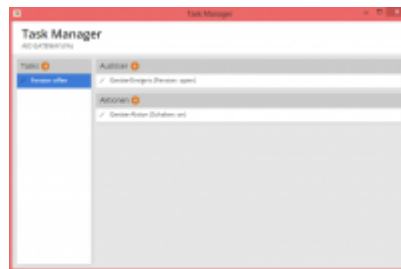


Task Manager

Der Task Manager wird im Geräte Manager geöffnet, indem Sie in den Tab Gateways gehen, dort ein AIO Gateway auswählen und in den Eigenschaften des Gateways den Button „Task Manager“ anklicken. Im Task Manager werden zeit- und eventgesteuerte Aktionen verwaltet (d.h. Aktionen, automatisch zu den eingegebenen Zeitpunkten oder bei Eintreten des eingegebenen Events auf dem angegebenen Gateway gestartet werden), die alle über das AIO GATEWAY gesteuert und integrierten Geräte umfassen.

Außerdem ist es möglich, dass durch Infrarot empfangene Befehle einen bereits angelernten Funkbefehl aussenden. D.h., dass man bspw. mit einer normalen IR-Fernbedienung (z.B. vom TV) mit einer nicht benötigten Taste auch das Licht über einen Funk-Aktor schalten kann.



Hinweis:

Geräte, die per IP oder über andere Gateways (als mediola AIO GATEWAYS) in NEO integriert sind, können im Task Manager nicht verwendet werden.

From:
<https://doku.mediola.com/> - **Dokumentationen**

Permanent link:
<https://doku.mediola.com/doku.php?id=de:creator:ui-menu-devicemanager-aiogateway-taskmanager>

Last update: **2017/01/31 15:09**

