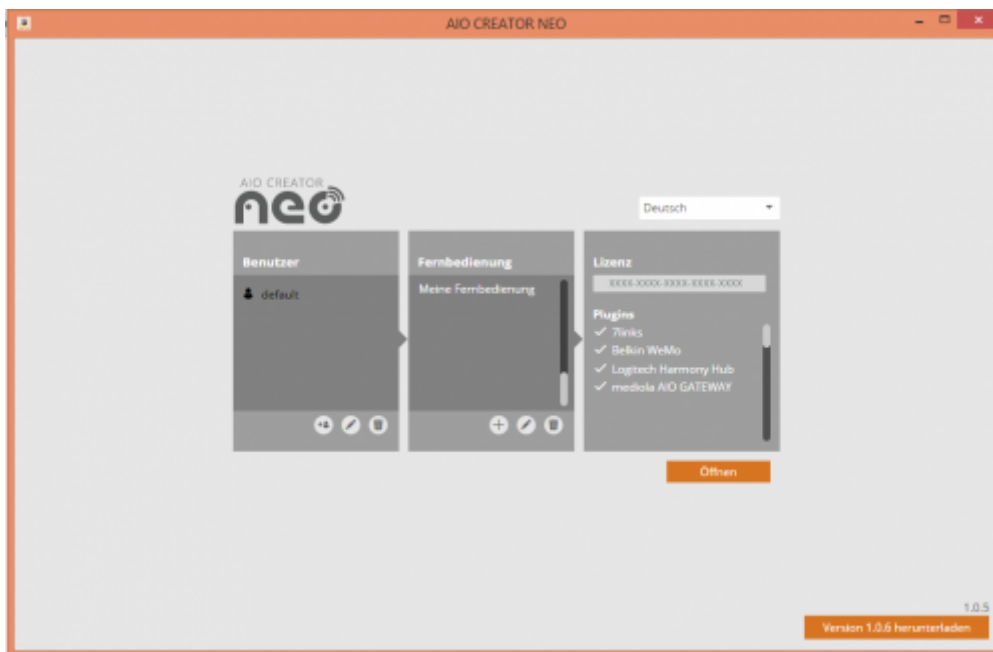
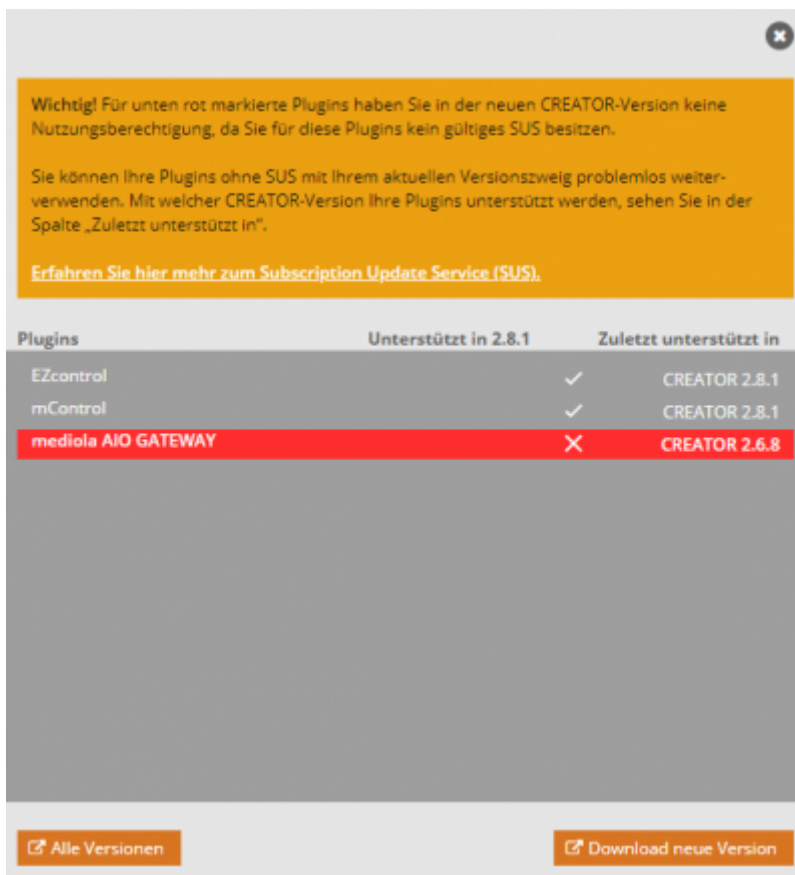


Version updaten

Wenn für Ihren AIO CREATOR NEO eine neue Version zur Verfügung steht, wird Ihnen das beim Start des NEO auf dem Startbildschirm in der unteren rechten Ecke des Fensters angezeigt.



Zum Installieren des Update klicken Sie bitte auf den „Version x.x.x. herunterladen“-Button.



Handelt es sich um ein Minor- oder Major-Upgrade (1. oder 2. Versionsziffer ändert sich), was bedeutet, dass das Upgrade SUS-relevant ist, bekommen Sie zunächst einen Hinweis angezeigt. Hier können sie direkt nachvollziehen, ob Ihre Plugins nach dem Upgrade noch unterstützt werden, oder ob

Sie zunächst eine SUS-Verlängerung benötigen, um diese Upgrade-Version verwenden zu können. werden Ihre Plugins noch unterstützt klicken Sie auf *Download neue Version*. Werden Ihre Plugins nicht mehr unterstützt, können Sie das Fenster zunächst schließen und eine SUS-Verlängerung erwerben oder aber Sie machen stattdessen nur ein Patch-Update (nur die 3.te Versionsziffer ändert sich) in dem Versionszweig in dem Ihre Plugins noch unterstützt werden. (Im screenshot also z.B. von 2.6.8 auf 2.6.9 statt auf 2.8.1) Um hier das entsprechende Patch-Update zu laden, klicken sie auf *Alle Versionen* und installieren sie im Anschluss die passende Patch-Version.

Sie werden jetzt auf unsere Update-Webseite geleitet. Hier können Sie die entsprechende Version des NEO für Ihr Betriebssystem herunterladen.

Schließen Sie vor dem Installationsvorgang den AIO CREATOR NEO.

Starten Sie jetzt die herunter geladenene Installationsdatei und folgen anschließend den Anweisungen des Installationsassistenten.

Alternativ können Sie auch über den Menüpunkt „Über AIO CREATOR NEO“ öffnen. In dem sich öffnenden Fenster wird ebenfalls eine Update-Überprüfung ausgeführt. Die Vorgehensweise bei der Aktualisierung ist zu der oben beschriebenen identisch.

From:

<https://doku.mediola.com/> - **Dokumentationen**

Permanent link:

<https://doku.mediola.com/doku.php?id=de:creator:update>

Last update: **2020/03/04 15:42**

