

## Einleitung

Über das Gateway Config Tool können verschiedene Einstellungen am AIO Gateway vorgenommen werden sowie Updates und Sicherungen durchgeführt werden.

Dazu zählen:

- Abrufen allgemeiner Informationen über das Gateway
- Manuelles und Automatisches Update der Gateway Firmware auf die aktuelle Version
- Ändern der Netzwerkeinstellungen
- Setzen des Admin Passwort
- Sichern der aktuellen Gateway Konfiguration
- Einspielen einer Gateway Sicherung

Die aktuelle Version des Gateway Config Tools kann unter [mediola.com](http://mediola.com) für Mac OS und Windows heruntergeladen werden.

## Die einzelnen Ansichten

Das Gateway Config Tool hat drei Hauptansichten:

- General
- Network
- Advanced

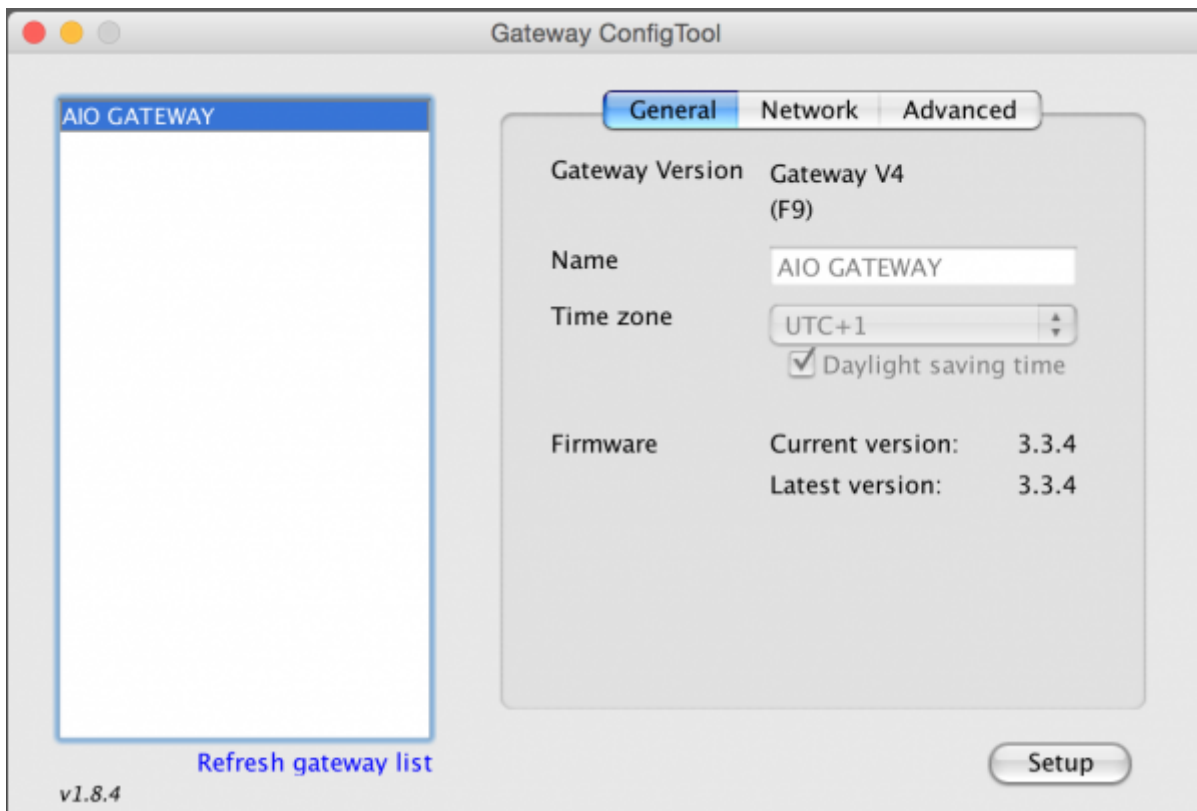
### General

auf der linken Seite des Gateway Configs Tool befindet sich eine Liste mit allen im Netzwerk vorhanden Geräten. Nach Auswahl eines Gateways wird automatisch der „General“-Reiter angezeigt.

#### Hinweis:

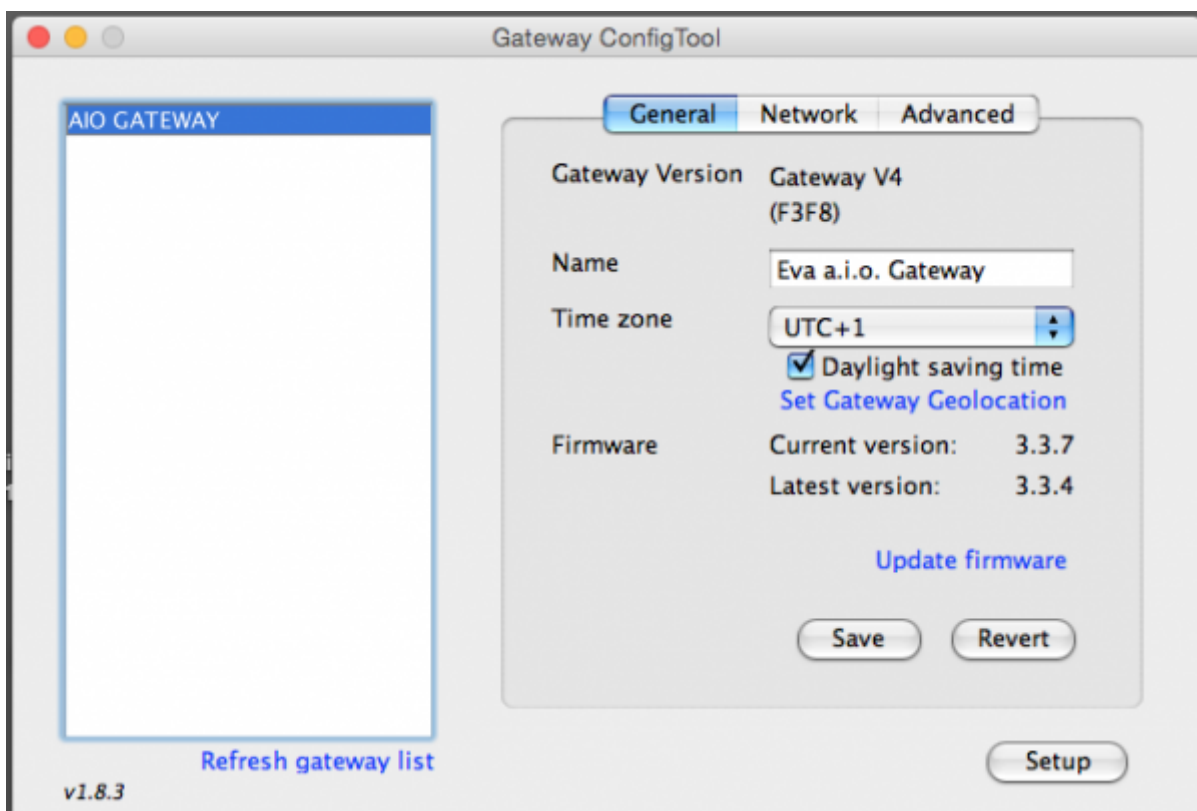
Gibt es für das ausgewählte Gateway ein Firmwareupdate, wird dies hier durch ein Bestätigungsfenster angezeigt.

Im „General“-Reiter können allgemeine Einstellungen, wie der Name oder die Zeitzone (Time zone) geändert werden.



### Hinweis

Damit Einstellungen geändert werden können oder ein Firmwareupdate gemacht werden kann, ist eine Authentifizierung als Administrator notwendig. Durch einen Klick auf Setup erscheint die Passwort Abfrage. Das voreingestellte Passwort des Gateways lautet **admin**



Nach der Authentifizierung erscheint unter anderem der Button „Update Firmware“ (Firmware aktualisieren), über den die Firmware aktualisiert werden kann.

Alle Änderungen, die am Gateway gemacht werden, müssen über den Button „Save“ (Speichern) bestätigt werden.

## Network

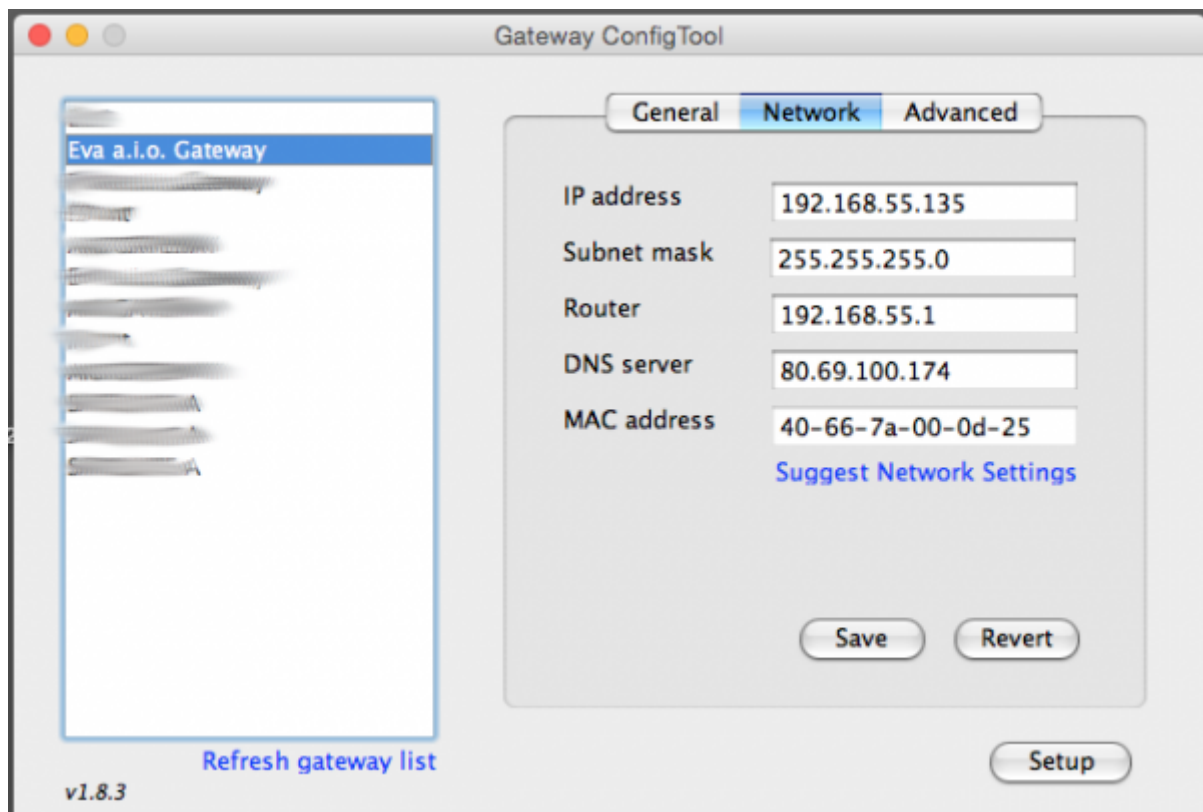
Der „Network“-Reiter wird durch einen Klick auf „Network“ geöffnet. Hier können Änderungen an den Netzwerkeinstellungen des Gateways vorgenommen werden. Auch hier ist notwendig, sich als Administrator zu authentifizieren.

### Hinweis

Das voreingestellte Passwort des Gateways lautet **admin**

Hier können Änderungen an der IP-Adresse, Subnetzmaske, Router oder dem DNS Server vorzunehmen. Es wird empfohlen hier nur Änderungen vorzunehmen, wenn man Fachwissen auf diesem Gebiet verfügt.

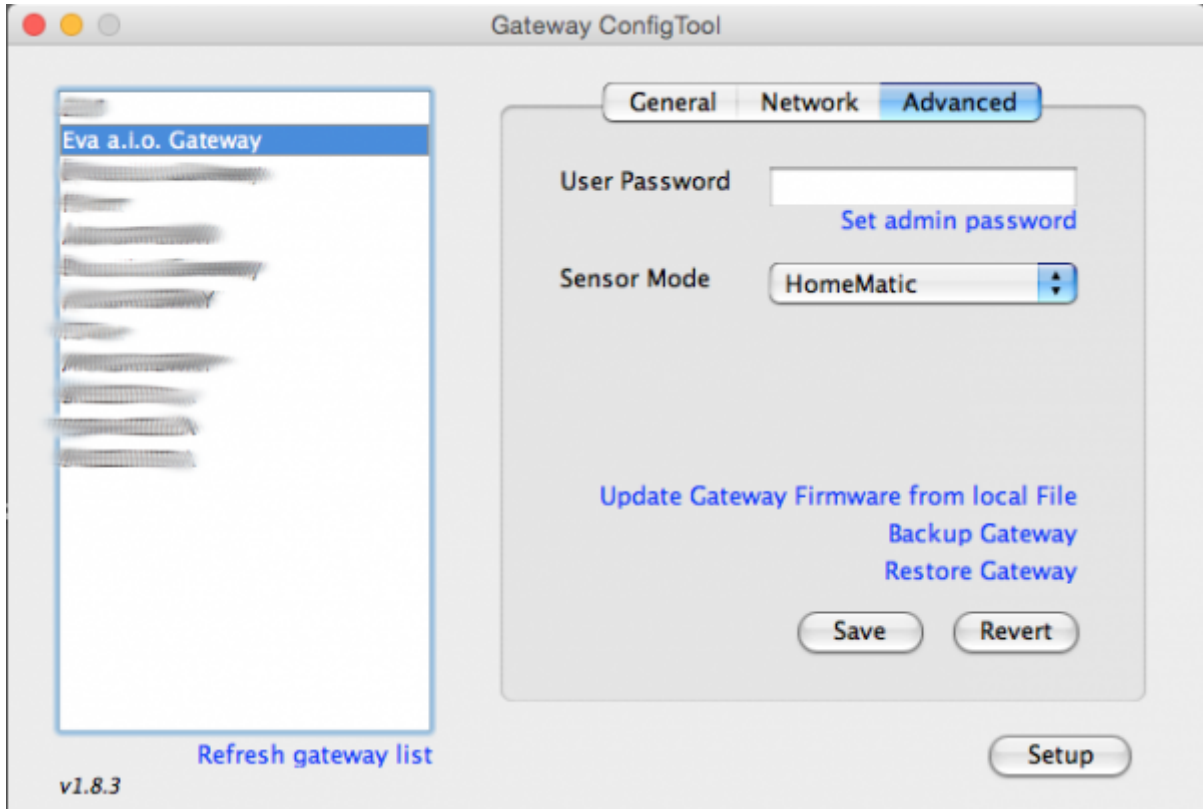
Alle Änderungen müssen auch hier durch einen Klick „Save“ (Speichern) bestätigt werden.



## Advanced

Der „Advanced“-Reiter wird durch einen Klick auf „Advanced“ geöffnet. Hier kann das Nutzerpasswort geändert, Eine Sicherung des Gateways gemacht und diese auch wieder zurückgespielt werden. Zusätzlich kann der Sensormodus des Gateways geändert werden. Änderungen an den Einstellungen sind nur nach vorheriger Authentifizierung möglich.

**Hinweis** Das voreingestellte Passwort des Gateways lautet **admin**



GATEWAY, ConfigTool, Inbetriebnahme Gateway, V4

From: <http://doku.mediola.com/> - **Dokumentationen**

Permanent link: <http://doku.mediola.com/doku.php?id=de:gatewayconfigtool:einleitung>

Last update: **2016/12/20 16:50**

