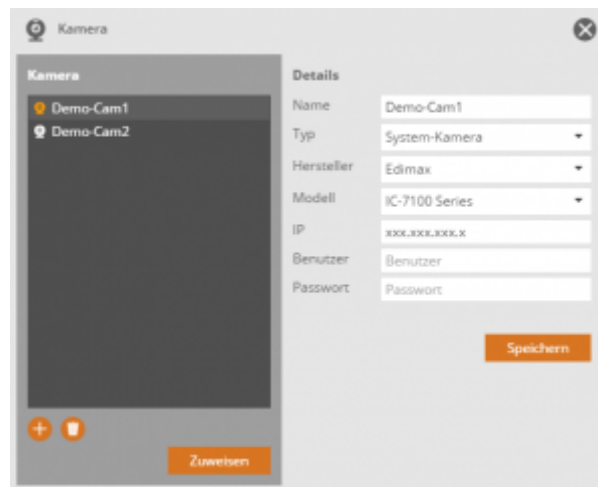



Netzwerk-Kameras

Dieser Bereich dient zur Verwaltung der integrierten Netzwerk-Kameras bzw. zum Anlegen einer neuen Netzwerk-Kamera. Die Eigenschaften der links selektierten Kamera stehen jeweils im rechten Feld.



Anlegen einer neuen Netzwerk-Kamera

Zum Anlegen einer neuen Kamera drücken Sie bitte das Plus-Symbol . Es stehen die beiden Optionen „System-Kamera“ und „JPEG-Kamera“ zur Auswahl.

Als „System-Kamera“ zählt hierbei eine Kamera, die vom CREATOR NEO direkt unterstützt wird. Für diese Art von Kamera wählen Sie bitte einfach Hersteller und Typ aus und tragen die entsprechende IP-Adresse ein.

Als „JPEG-Kamera“ wird eine Kamera bezeichnet, die dem CREATOR NEO nicht bekannt ist. Um eine beliebige IP-Kamera als JPEG-Kamera einbinden zu können, muss die Kamera ein JPEG Bild über eine HTTP URL zur Verfügung stellen. Um eine solche Kamera einzubinden, müssen die folgenden Informationen eingetragen werden:

- Die Bildquelle (URL, über die die Kamera ein JPEG Bild bereitstellt)
- Falls nötig die Zugangsdaten (Username und Passwort für den Zugriff auf das Bild)

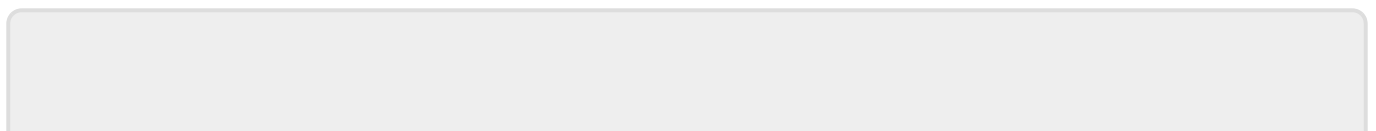
Im Eigenschaften-Menü sollten Sie außerdem die Auto-Refresh-Option mit einem Haken aktivieren, damit sich das Kamerabild automatisch aktualisiert.

Verschiedene Kameratypen integrieren

Hier finden Sie eine Übersicht, wie Sie die unterschiedlichen Kameras in NEO integrieren können.

[→ Verschiedene Kamera-Typen in NEO integrieren](#)

[NEO, Kameras](#)



From:

<http://doku.mediola.com/> - **Dokumentationen**

Permanent link:

<http://doku.mediola.com/doku.php?id=de:creator:ui-menu-camera>

Last update: **2017/01/18 13:15**

